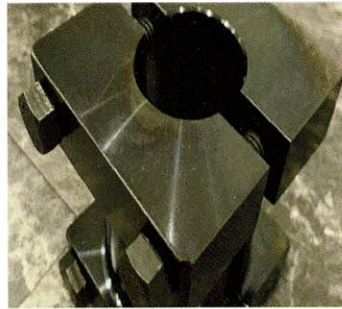


油圧単管杭抜き機



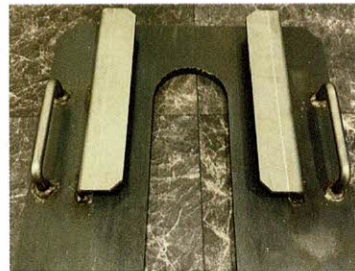
油圧杭抜き機（プルデバイス）

仕様（スペック）型式MK G 001
 外形寸法（mm）690 x 195 x 330
 作動油圧（MPa）11.5
 許容圧力（MPa）21.0
 最高圧力（MPa）22.0
 単管対応径（mm）48.6～38.0
 接続金具 3/8インチカプラ
 動作働き範囲最大400mm
 11.5mpa 作動時引き抜き力2600kg
 特許出願中



チャッキングクランプ

クランプ（チャッキングクランプ6.05kg）
 単管パイプにチャッキングクランプを取り付け21m
 mラッチェットレンチにて、ボルトを締め付ける、
 この時、インパクトレンチは使用しないでください
 ボルト焼き付きの原因になります。
 この商品は消耗品、販売商品となります。
 意匠登録済み



敷き鉄板（軟弱地盤用）

軟弱地盤での本機使用時に、
 本機沈み込み防止、耐地耐力の
 向上商品となります。



株式会社三木組

〒651-2108 兵庫県神戸市西区伊川谷町前開1043-1番地
 TEL FAX 078-976-1552 Mail shrwb900@yahoo.co.jp
 営業時間 8:00～17:00（定休日 土、日曜、祝日）

<https://www.kkmikigumi.com/>

油圧杭抜き機/MK G001 株式会社三木組

特徴

単管パイプ引き抜きに特化したモデル

特許出願中

仕様 (スペック) 型式MK G001
杭抜き機 (プルデバイス) (45.3kg)
クランプ (チャッキングクランプ6.05kg)
軟弱地盤用敷鉄板 (敷き鉄板7.55kg) 以上3構成

外形寸法 (mm) 690 x 195 x 330

作動油圧 (MPa) 11.5

許容圧力 (MPa) 21.0

最高圧力 (MPa) 22.0

所要湯量 (ℓ/min) 20~25

単管対応径 (mm) 48.6~38.0

接続金具 3/8インチカプラ

推奨作動油 ISO VG32 耐摩耗性作動油

動作動き範囲最大400mm

使用方法

油圧源の圧力、流量が杭抜き機の仕様に適合していることを確認して下さい。

準備作業

カプラにゴミ埃が付いていないことを確認し、延長ホースで本機と油圧源とを接続します。

(接続後は、カプラロックをして下さい)

油圧源を起動し、本機に油量確保できるようにします。

実作業

単管パイプにチャッキングクランプを取り付け21mmラチェットレンチにてボルトを締め付ける。

この時、インパクトレンチは使用しないでください、ボルト焼き付きの原因になります。

本機受け台にチャッキングクランプを設置し油圧レバー上向き方向に引き抜いてください

単管長さが長い場合、前項、を繰り返す

本機と単管に手や指を巻き込まれないようにすること。

保守点検

本機のほこりゴミなどがつかないようウエスなどでふき取る。

3/8インチカプラには特に砂ほこりが付かないようにして下さい。

故障修理は当社に依頼して下さい。

未来を見つめ、その持続的な発展に貢献してまいります。

株式会社三木組

TEL 078-976-1552

<https://www.kmikigumi.com/>

〒651-2108 兵庫県神戸市西区伊川谷町前開1043-1番地

営業時間 / 8:00~17:00 定休日 / 土日祝

株式会社三木組 神戸

検索